



INSTALLATIE-INSTRUCTIE: Luminext Gateway RF4 Wirepas

De Luminext Gateway RF4 Wirepas (hierna te noemen: Gateway) is een onderdeel van het Luminext programma voor dynamisch dimbare verlichting met beheer op afstand. De Gateway vormt automatisch een draadloos sensor/control netwerk met de aanwezige OLC400 Zhaga Wirepas lamp controllers. Er zijn in principe twee montage mogelijkheden welke beschreven zullen worden in dit document.

Veiligheid



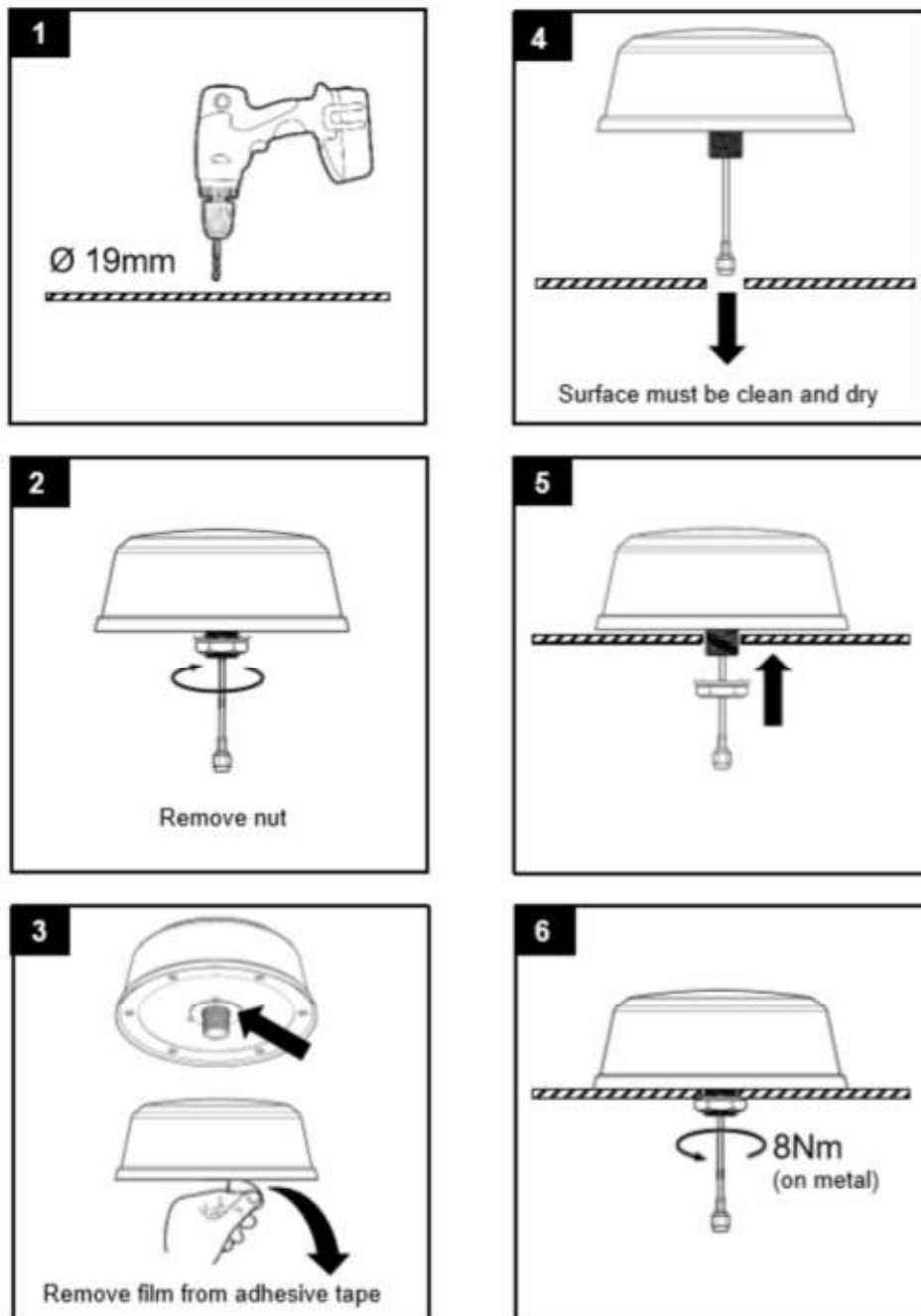
- De installatie en onderhoud moet worden uitgevoerd door een gekwalificeerde medewerker.
- Volg de onderstaande installatie-instructies strikt op om gevaar en schade aan de Gateway te voorkomen.



- Onderbreek de voedingsspanning voor installatie, inspectie of verwijderen van de Gateway.
- Gebruik de Gateway niet als deze is beschadigd.
- De elektrische installatie moet voldoen aan de nationale regelgeving en relevante standaarden.
- De installatie waarop de Gateway wordt aangesloten moet voorzien zijn van een mogelijkheid om de spanning te onderbreken.
- De netspanningsaansluiting van de Gateway dient voorzien te zijn van een smeltzekering van 2A.

Montage op de kast

1. Plaats de gateway op de kast door onderstaande stappen te doorlopen.



2. Plaats de bijgeleverde 24Vdc voeding op een din-rail in de kast.
3. Sluit de 2 adereuiteinden van de draad aan de gateway aan op de 24Vdc van de voeding.
4. Sluit de voeding aan op 230Vac van de stuurstroomgroep in de kast.
5. Schakel de stuurstroom IN.
6. Controleer of de Gateway online komt in Luminizer.

Montage aan de mast



1. Bevestig de Gateway voorzien van een montage beugel aan de mast met bijvoorbeeld band-it.
2. Boor een gat in de mast en voer de voedingskabel ten behoeve van de gateway in zowel de mast als in de behuizing (via de wartel).
3. Sluit de 230vac voedingskabel aan op de 24Vdc voeding in de behuizing.
4. Sluit de voedingskabel aan op de aansluitkast onderin de mast.
5. Test of de Gateway online komt in Luminizer door deze (tijdelijk) onder spanning te zetten.

Gebruik

De Gateway zal de verlichting die is aangesloten op het aanwezige OLC400 netwerk besturen.

Conformiteit



Dit product voldoet aan de Europese richtlijnen en relevante standaarden voor laagspanning, EMC, RED, REACH, en RoHS. De Gateway is voorzien van een 2.4 GHz en een GSM radio. De gebruikte frequentie van de GSM radio ligt in de frequentieband van 880 - 960 MHz of 1710 - 1880 MHz en het maximum zendvermogen is +35 dBm of +32 dBm.

Hierbij, verklaart Luminext dat de radio van het type Gateway voldoet aan richtlijn 2014/53/EU. De volledige tekst van de EU conformiteitsverklaring is beschikbaar op luminext.eu

Reparatie

Open dit product niet. In het geval van een defect moet de Gateway worden vervangen.



Hergebruik

Gooi dit product niet weg bij het huisvuil, breng het naar een inzamelpunt voor hergebruik.